

# Jaki człowiek może dopuścić się tak parszywego czynu?

Category: NEWS

written by Marek | 1 sierpnia 2024



Jaki człowiek może dopuścić się tak parszywego czynu?

Mienie państwowe, mienie wiejskie, mienie prywatne to wszystko jest naszą wspólną własnością!

W ubiegłym roku na jubileusz 610-lecia istnienia Czarnowca - mieszkańcy Czarnowca zasponsorowali dziesięć tablic (zdjęć wielkoformatowych).

Zostały wywieszane na ogrodzeniu Świetlicy Wiejskiej parę dni po obchodach naszego święta.

Wykonano je na wydawać by się mogło trwałym materiale, który ma wytrzymać wiele lat pomimo działań atmosferycznych - słońca, deszczu, mrozu i innych niesprzyjających czynników.

Nie przewidziano jednak, że „zwykły”, zły człowiek może je zniszczyć scyzorykiem, gwoździem lub innym ostrym przedmiotem.

Komu może zależeć na niszczeniu wspólnego mienia lub komu mogą przeszkadzać zdjęcia starego Czarnowca?

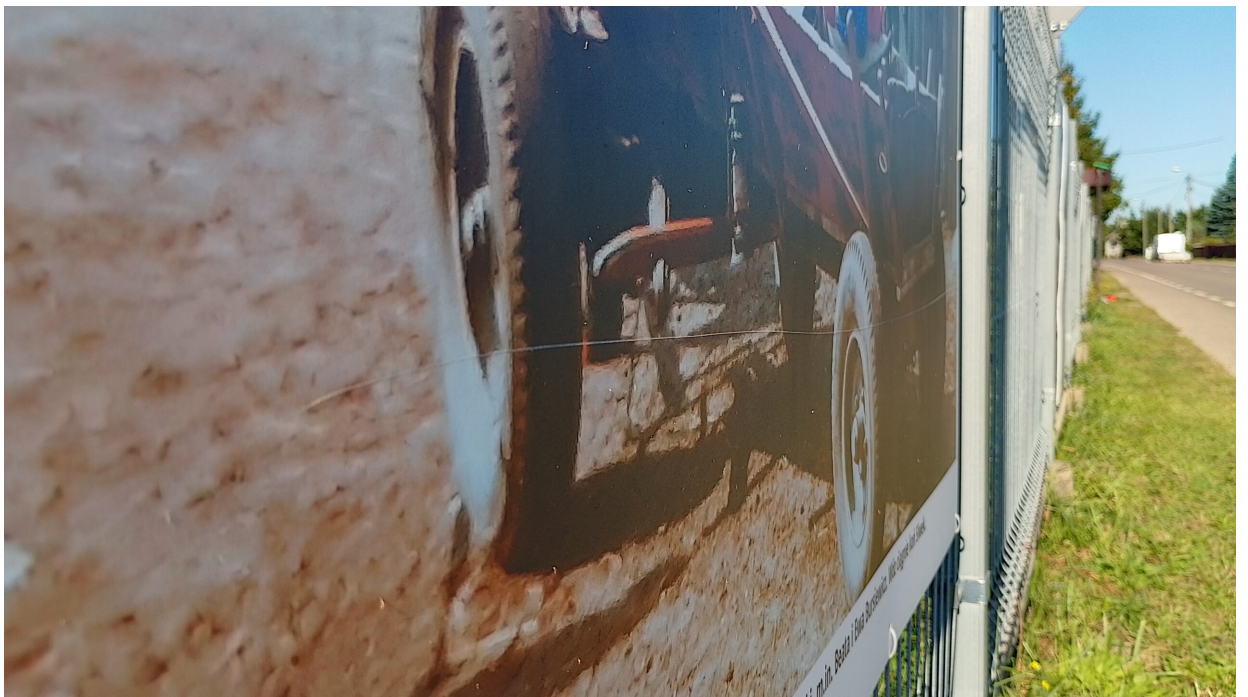
Obserwujemy uważnie - przeglądając monitoringi.

Dziś (1.08.2024) przed godziną „W”, gdy wieszałem wizerunek Ludwiki Wyszomirskiej - sanitariuszki, w osiemdziesiątą rocznicę wybuchu Powstania Warszawskiego chciało mi się płakać, że jest taki podły człowiek, który nie wiadomo z jakiego powodu niszczy zdjęcia historyczne.

Sprawę jutro zgłaszam na Policję.

Oto przykładowe zdjęcia dewastacji tablic ze starą fotografią. Zdjęcia nie oddają skali zniszczeń. Tablice ze zdjęciami są przecięte ostrym narzędziem i za moment zaczną się rozdzielać pod działaniem warunków atmosferycznych.





Dziś powiesiłem dodatkowe zdjęcie z [czarnowiecką sanitariuszką](#).





**Zdjęcia wielkoformatowe o wymiarach 80 cm x 120 cm kosztują w granicach 160-230 zł, w zależności od producenta.**

*Sołtys*

---

# Szanuj, to co nie jest Twoje!

Category: KOMUNIKATY,NEWS  
written by Marek | 1 sierpnia 2024



2022.06.04 (sobota zwykła)

Ja tam awanturujący się nie jestem...  
Ale zabierz łapy jeden z drugim, bo to nie Twoje!

Jedynie na co pozwala Ci regulamin to wziąć grabie i zagrabiać trasę.

Jeśli jeden z drugim nie dajesz sobie rady z przeszkodami - omiń je!  
Masz taką możliwość.

W razie dalszej dewastacji nastąpi ZAMKNIĘCIE!

Pamiętaj, że jeśli wjeżdżasz na prywatny teren - szanuj to co zastałeś!

Ostrzegam, że na trasie są okresowo montowane fotopułapki.

Przypominam również o regulaminie.

pkt. 12 regulaminu mówi:

**12. Wstęp na RowerPark DLA WSZYSTKICH wyłącznie po wysłaniu SMS na nr 533613913 o treści RP.**

Dziękuję

Marek Karczewski - właściciel





Więcej zdjęć można zobaczyć na profilu fejsbukowym [TU ->](#)

---

# Zakaz wjazdu w ulicę Leśną!

Category: komunalne, KOMUNIKATY  
written by Marek | 1 sierpnia 2024



Dnia 25 sierpnia 2020r. na wniosek mieszkańców ulic: Leśnej, Cisowej, Bukowej, Klonowej, Jesionowej z dnia 20.04.2020r. ustawiono znak B2.

Treść wniosku:

*„Czarnowiec, 20.04.2020r.*

**Wójt Gminy Rzekuń**

**Pan Bartosz Podolak**

*W imieniu mieszkańców Czarnowca, właścicieli gruntów przyległych bezpośrednio do ulicy Leśnej oraz rozmieszczonych pomiędzy torem kolejowym (na Małkinię) od strony zachodniej, rowem granicznym z Daniszewem od strony południowej i rowem granicznym z Rzekuniem od strony wschodniej zwracam się z prośbą o ustawienie w okolicy skrzyżowania z ul. Jesionową znaku drogowego B1. Dodatkowo pod znakiem B1 prosimy zamontować tabliczki (wyjątki) o treści:*

- „nie dotyczy właścicieli gruntów”
- „nie dotyczy rowerzystów”.

*W tym „ślepy” obszarze, w dużej mierze kompleksu leśnego nagminnie stosowane są praktyki wywożenia śmieci do lasu przez mieszkańców pobliskich miejscowości. W przypadku ustawienia znaku B1 osoby nie posiadające prawa własności gruntu będą mogły pozostawić pojazdy w ulicy Leśnej i pieszo pokonać odcinek 100 metrów aby dotrzeć do lasu na przykład, na grzyby czy jagody.*

*Właściciele gruntów wielokrotnie zgłaszają procedury wywozu śmieci na ich działki, jednak po przybyciu Policji sprawcy są już daleko i pozostają bezkarni.*

*Dodatkowo w razie uzasadnionej potrzeby prosimy o „zdublowanie” znaków przy skrzyżowaniu z drogą nr 435, gdyż kierujący quadami i motocyklami docierają w to miejsce przekraczając tor kolejowy lub rowy graniczne, które podczas suszy pozostają bez wody. Znaku B1 przy ulicy Jesionowej mogą w takiej sytuacji nie zauważyć motocykliści czy quadowcy.*

*Bardzo prosimy o przychylne ustosunkowanie się do naszej prośby.*

*Z poważaniem”*

*Podpisano: Marek Karczewski Sołtys Czarnowca*

W trakcie zwołanej komisji, która odbyła się dnia 16.07.2020r. w obecności pracowników UG, ZOG, policji i sołtysa ustalono wspólnie, że zasadne będzie postawienie znaku B2 (nie B1).

Proszę o stosowanie się do oznaczeń i zaprzestanie jazdy „na pamięć” .

Marek Karczewski

Sołtys





2020.08.26 Czarnowiec.pl